

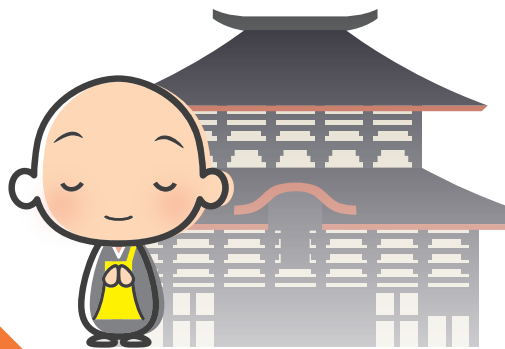


# お寺 de 夏休み

この夏休み、お寺でたくさんのお友達と一緒に過ごしてみませんか？

日常では味わえないお坊さんとの生活を通して、感謝の気持ち、思いやりのこころと一緒に考えてみよう！

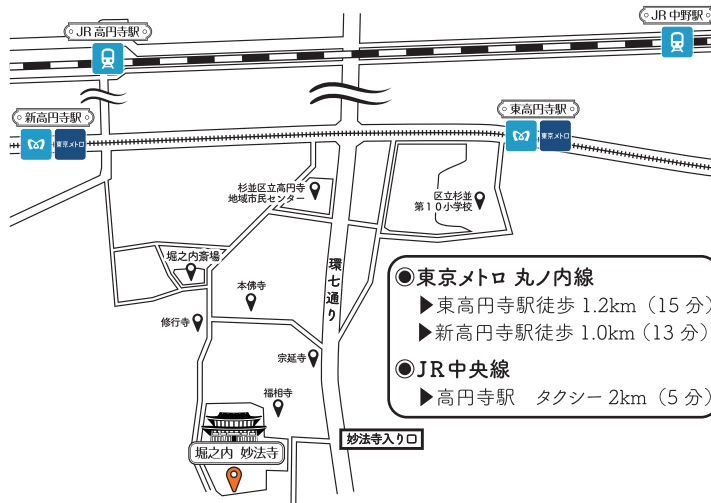
さあ、お寺で夏休み！



お申込みは裏面から

## 《 開催要項 》

- 開催日時** 平成29年8月7日(月)～9日(水)  
※9日午後1時より閉校式、のち解散予定
- 開催寺院** 堀之内 妙法寺【東京都杉並区堀之内3-48-8】
- 対象** 小学1年生～中学3年生 定員50名
- 集合場所** 堀之内 妙法寺 受付：午後1時より  
開講式：午後1時半開始
- 持ち物** ◎2泊3日分の着替え◎帽子  
◎バスタオル◎タオル◎寝間着◎洗面具  
◎保険証(原本)
- 参加費** 15,000円 ※当日受付時に申し受けます
- 受付** 妙経寺内 稲荷文映  
〒170-0012 東京都豊島区上池袋 3-8-5  
FAX：03-3576-3834 携 帯：090(8007)6419
- 締切日** 7月16日迄
- 申込方法** FAXまたはメールにて受付けております。  
詳細は裏面よりご確認ください。



日蓮聖人降誕800年

後援：日蓮宗東京都西部宗務所  
主催：日蓮宗東京都西部青年会

平成29年度

# 8月

## 7・8・9日

(月)(火)(水)



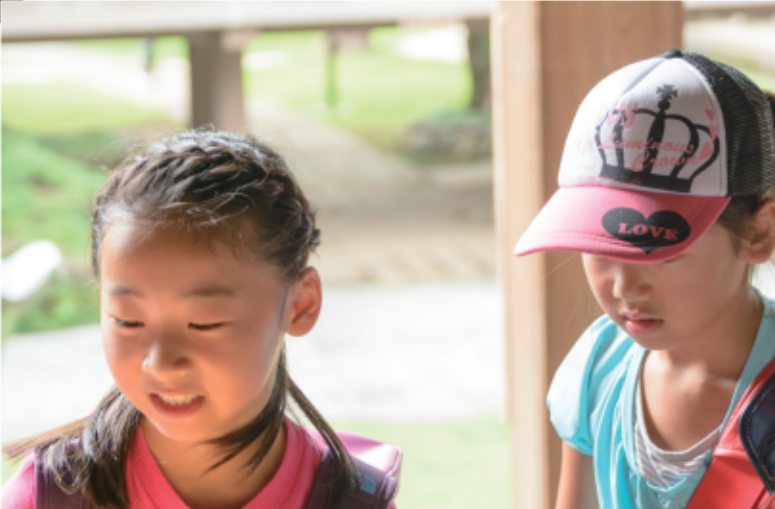
# 寺子屋

## 少年少女のための修養道場

場所 堀之内 妙法寺



日蓮宗東京都西部青年会 主催



お友達をお誘いの上、奮ってご参加ください！



## 《 申込方法 》

F A Xまたはメールにてお申込みください。

※締切日 7/16(日)但し定員になり次第締め切ります

申  
込  
連  
絡  
先

〒170-0012  
東京都豊島区上池袋3-8-5  
妙経寺内

イナリ ブンエイ  
稲 荷 文 映

F A X : 0 3 - 3 5 7 6 - 3 8 3 4

携 帯 : 0 9 0 - 8 0 0 7 - 6 4 1 9

メール : fumiaki\_net\_777@hotmail.com



### スタッフ募集!

寺子屋を手伝って頂ける女性スタッフを募集しております。  
電話かメールにて詳細をお問い合わせください！子供が好きな大学生以上の方を募集します。

記  
入  
項  
目  
▼

※下記に必要事項をご記入のうえ、お送り下さい。参加者には後日、詳しい資料をお送り致します。  
(メールでお申込みの場合は、件名を「寺子屋申込み」とし、下記記入項目を簡条書きにてお送りください。)

ふりがな	
参加者氏名	(満 才) 男 ・ 女
学校名	小学校 年生 生年月日 平成 年 月 日 中学校
住 所	電 話
アレルギー等(明記) 子供に関する注意事項	Tシャツのサイズに○を記入ください ◎I50 ◎Sサイズ ◎Mサイズ ◎Lサイズ
ふりがな	緊急連絡先電話番号
保護者氏名	⑩

※ご意見・ご質問等は、上記連絡先にお問い合わせください

主催：日蓮宗東京都西部青年会

後援：日蓮宗東京都西部宗務所